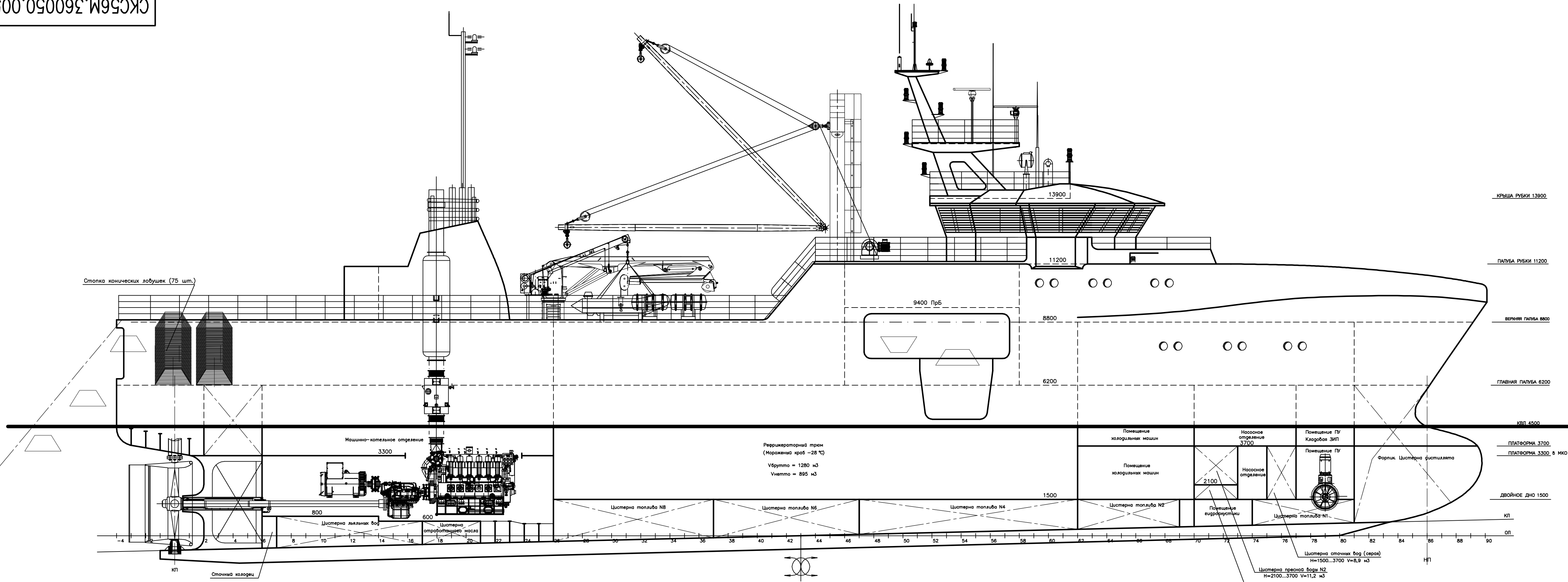


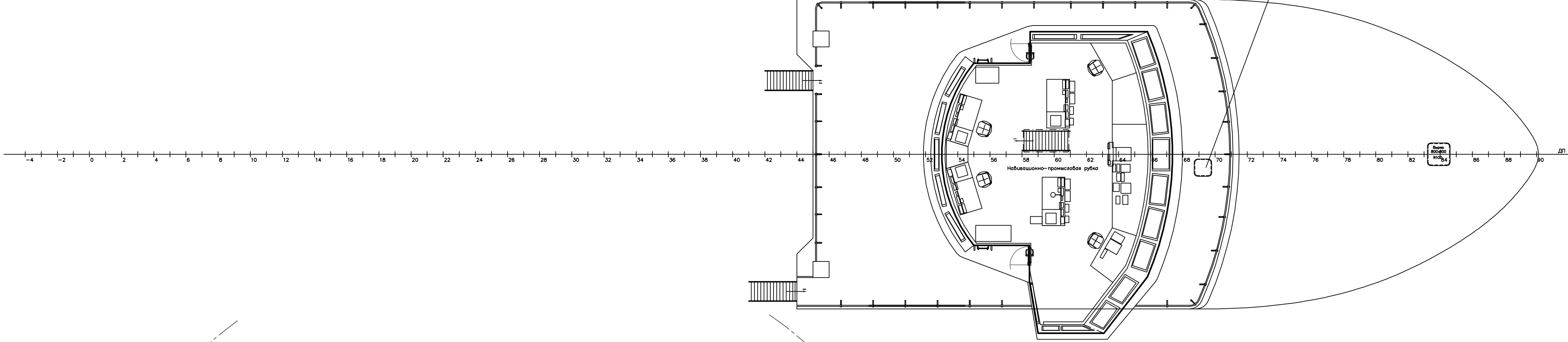
СК56М.360050.005



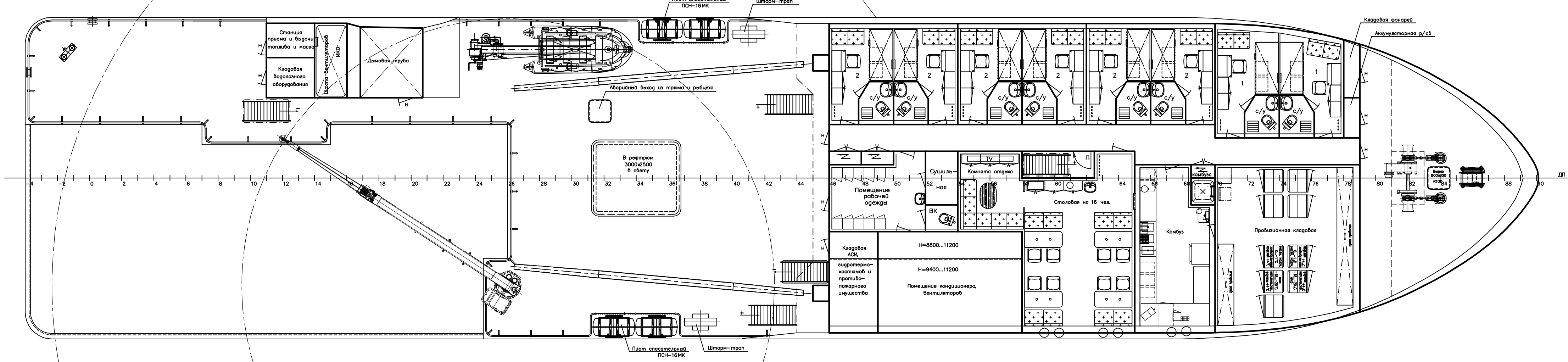
ОСНОВНЫЕ ХАРАКТЕРИСТИКИ

Длина наибольшая, м	56,20
Длина между перпендикулярами, м	51,60
Ширина, м	12,00
Высота борта по ГТЛ, м	6,20
Высота борта по ВП, м	8,80
Осадка по грузовой марке, м	4,80
Водоизмещение по грузовой марке, т	1914
Мощность ГД, кВт	1515
Скорость, уз	12,0
Объем рефрижераторного трюма (нетто), м³	895
Количество ловушек, шт	2625
Автономность по топливу, сут	45
Экипаж, чел	32
Класс судна	KM Ice2 AUT3 (REF) Fishing vessel

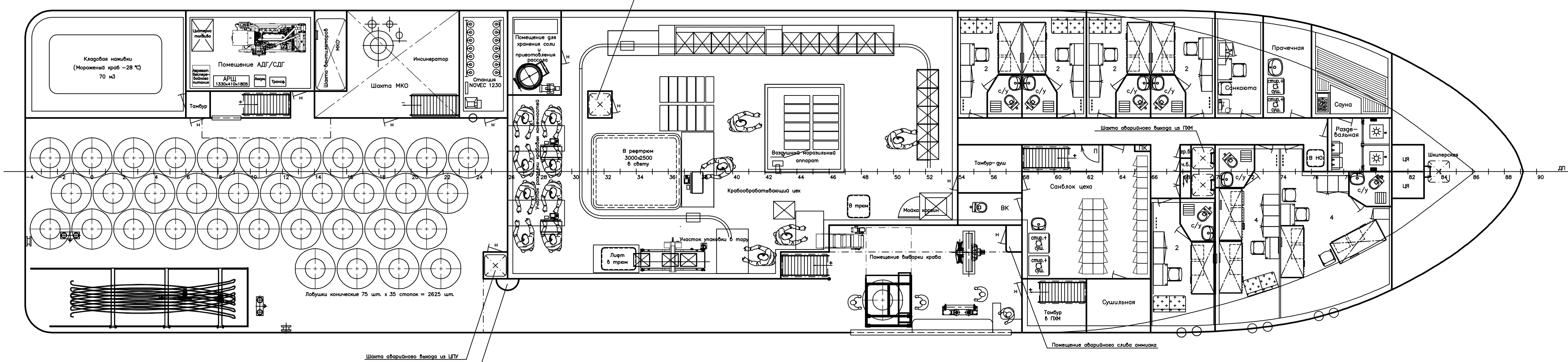
ПАЛУБА РУБКИ



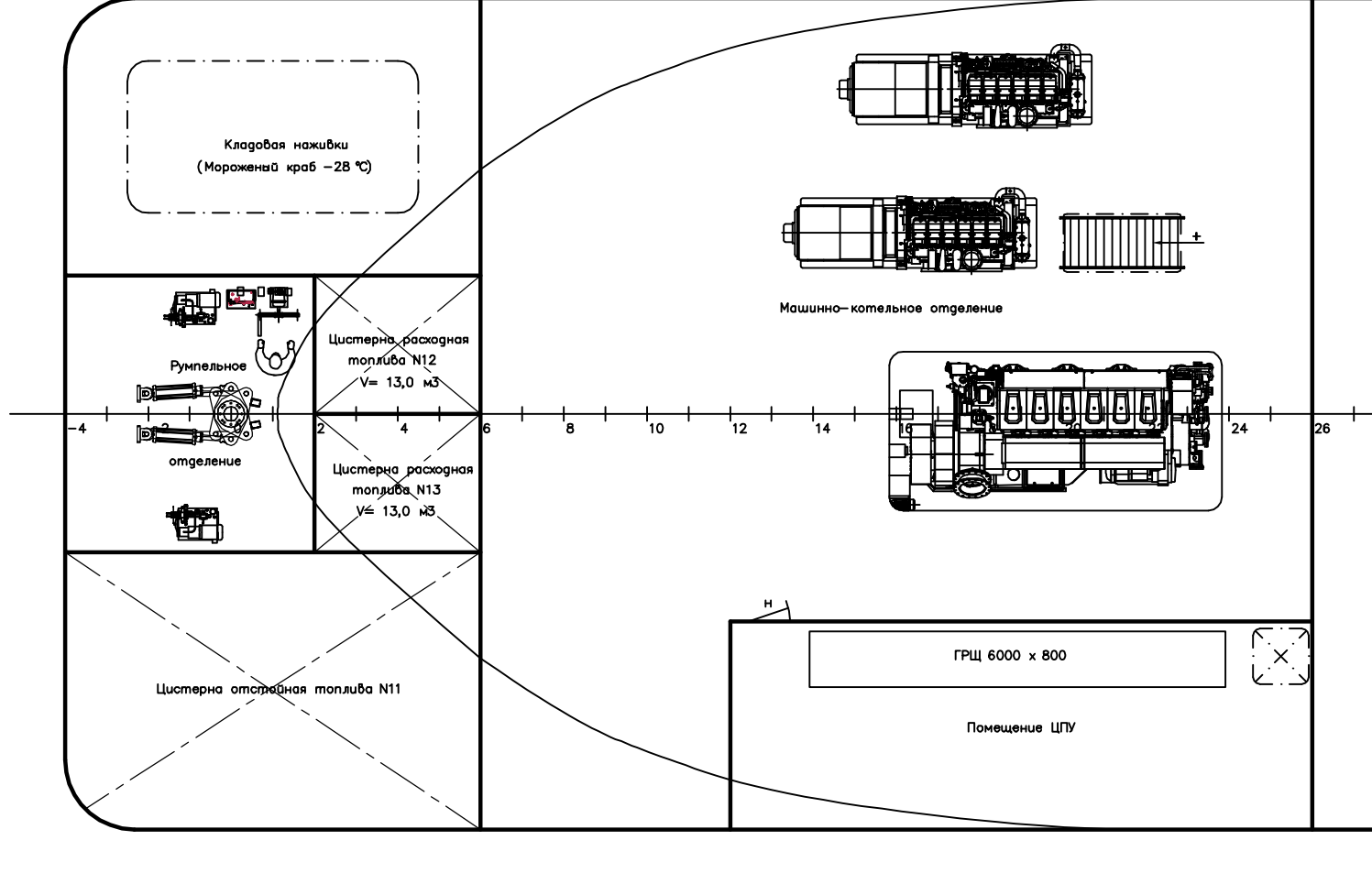
ВЕРХНЯЯ ПАЛУБА



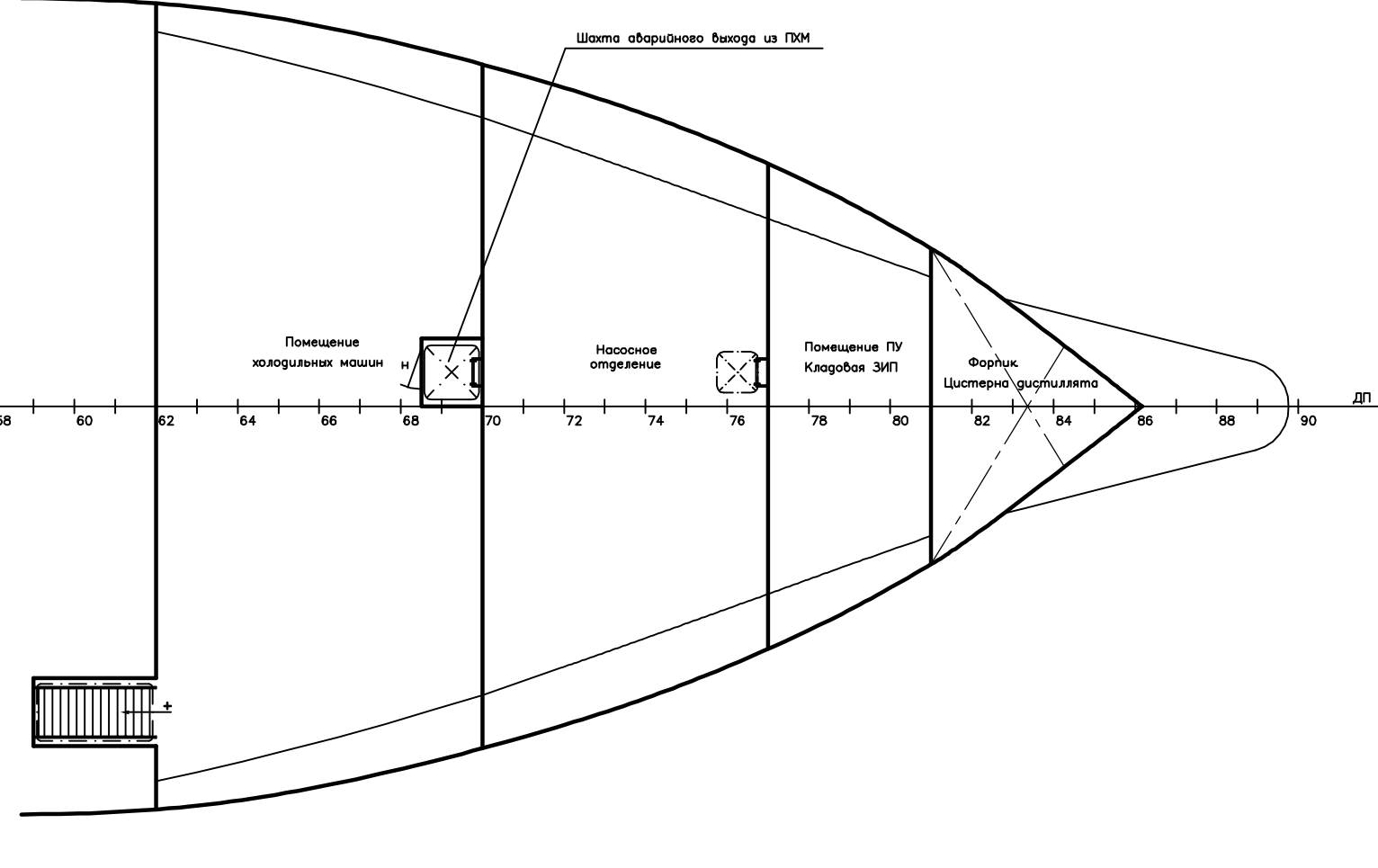
ГЛАВНАЯ ПАЛУБА



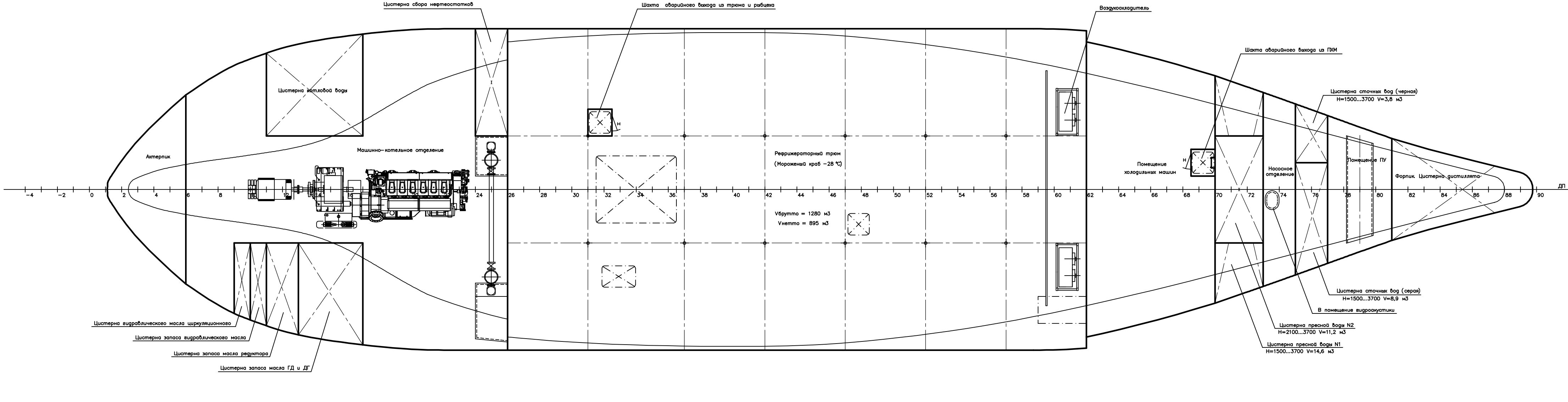
ПЛАТФОРМА 3300



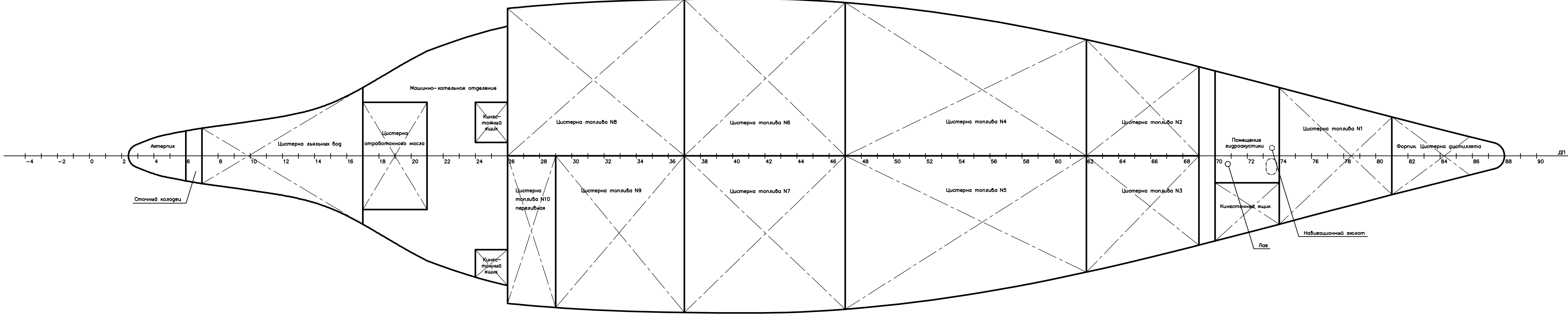
ПЛАТФОРМА 3700



ТРЮМ



ДВОЙНОЕ ДНО



СК56М.360050.005				Шкала	Масштаб
Изм	Лист	№ арки	Получено	ОБЩЕЕ РАСПОЛОЖЕНИЕ	
Разраб.	Провер.	Нумеров.	Дата	1:100	
Гендир.	Стилистик	Нумеров.	Дата	Лист	Листов 1
Инж.	Нумеров.	Дата	Дата	СРЕДНЕЕ КРАЕВОЕ ИЛИ МОРОЗИЛЬНОЕ	
				АО "ЦПОС" КБ "Восток"	
				Формат А0	

Лист № 0001. Изменения в проекте. (Имя, Фамилия, Инициалы) (Дата) (Подпись) (Подпись) (Подпись)