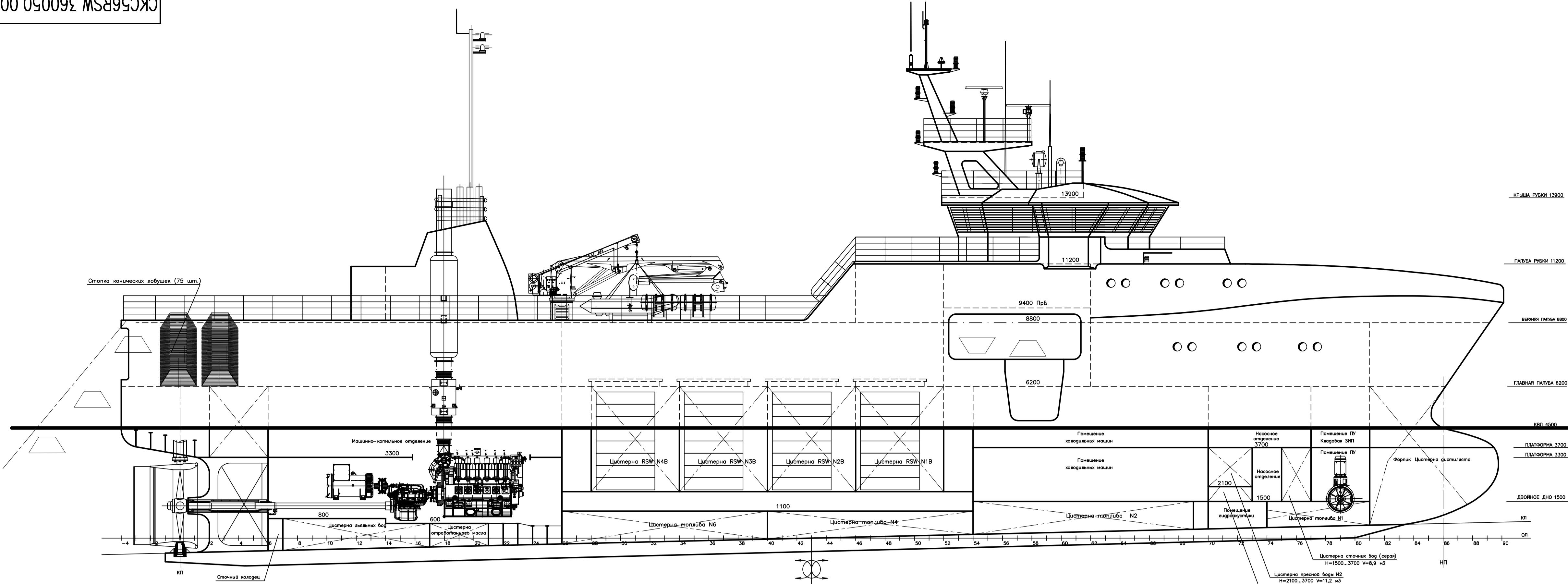
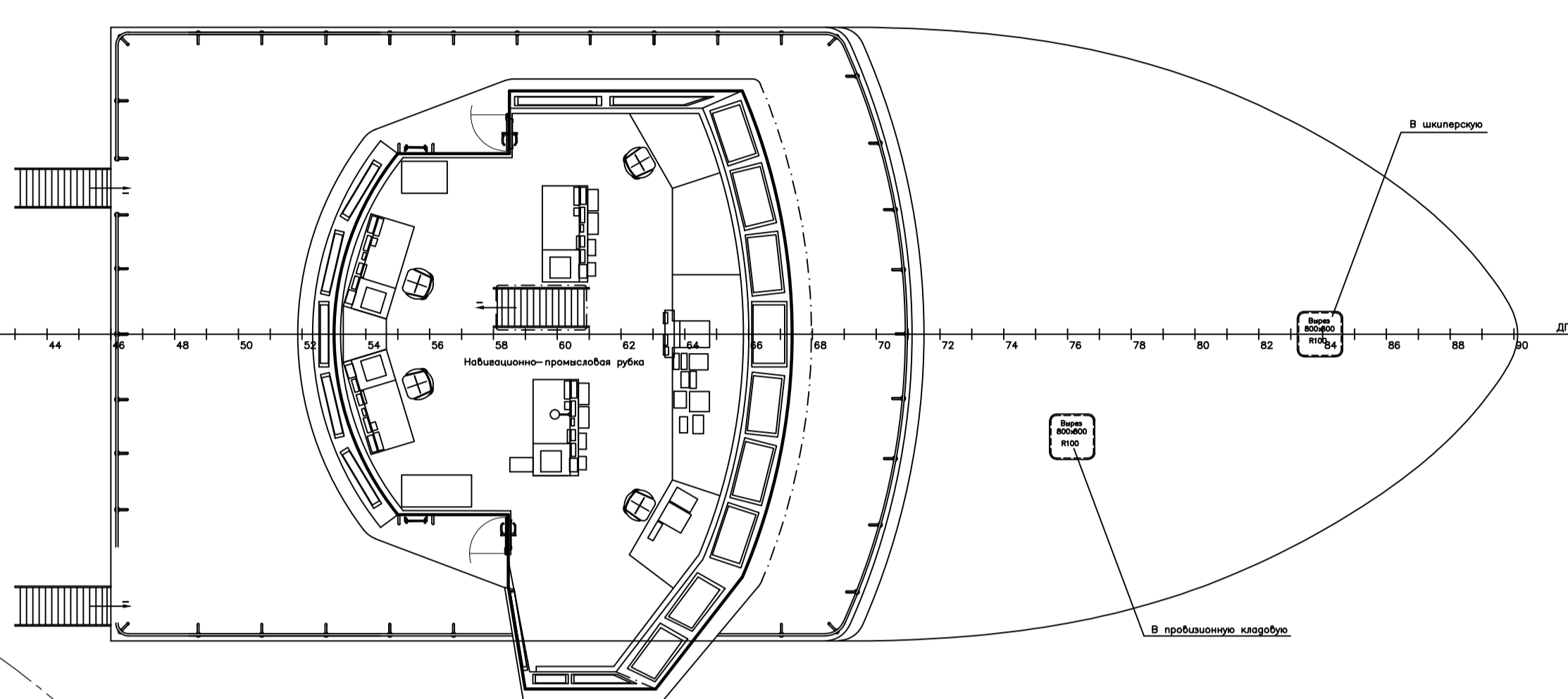


ОСНОВНЫЕ ХАРАКТЕРИСТИКИ

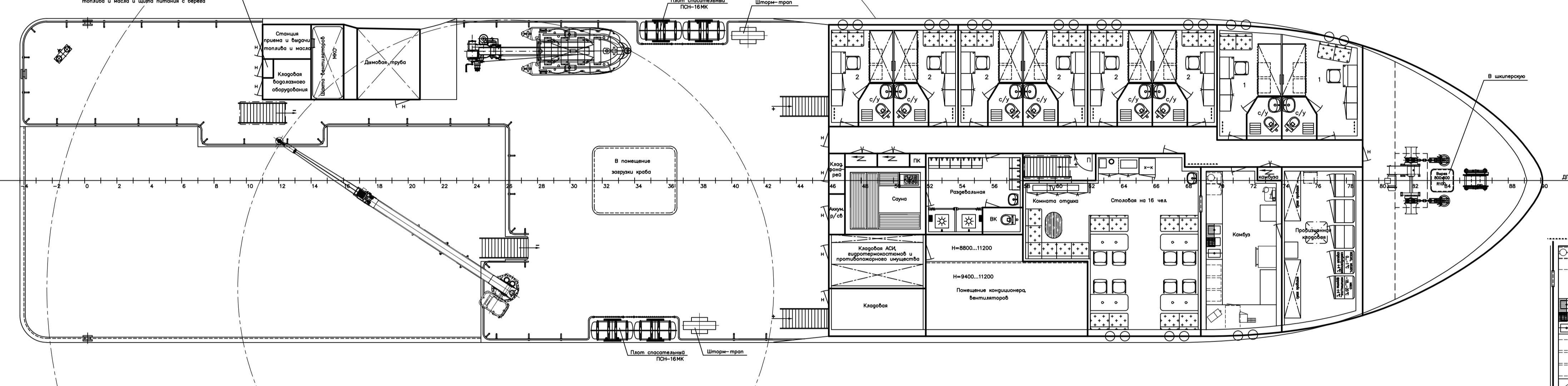
Длина наибольшая, м	56,20
Длина между перпендикулярами, м	51,60
Ширина, м	12,00
Высота борта по ГП, м	6,20
Высота борта по ВП, м	8,80
Осадка по грузовой марке, м	4,80
Мощность ГД, кВт	1840
Скорость, уз	13,0
Объем танков RSW, м³	550
Количество ловушек, шт	2625
Автономность, сут	20
Экипаж, чел	30
Класс судна	KM Ice2 (hull; power) AUT3 (REF) Fishing vessel



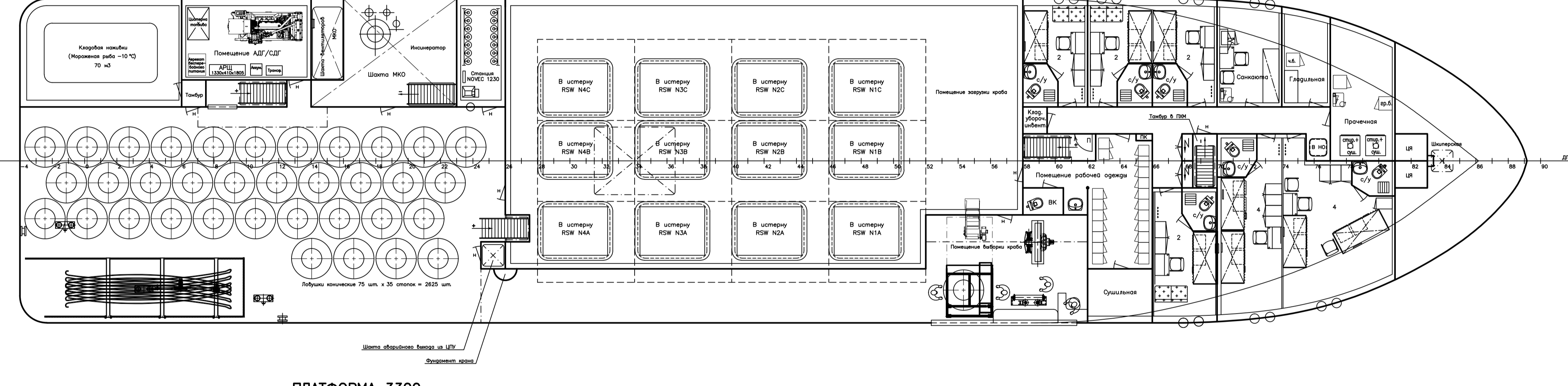
ПАЛУБА РУБКИ



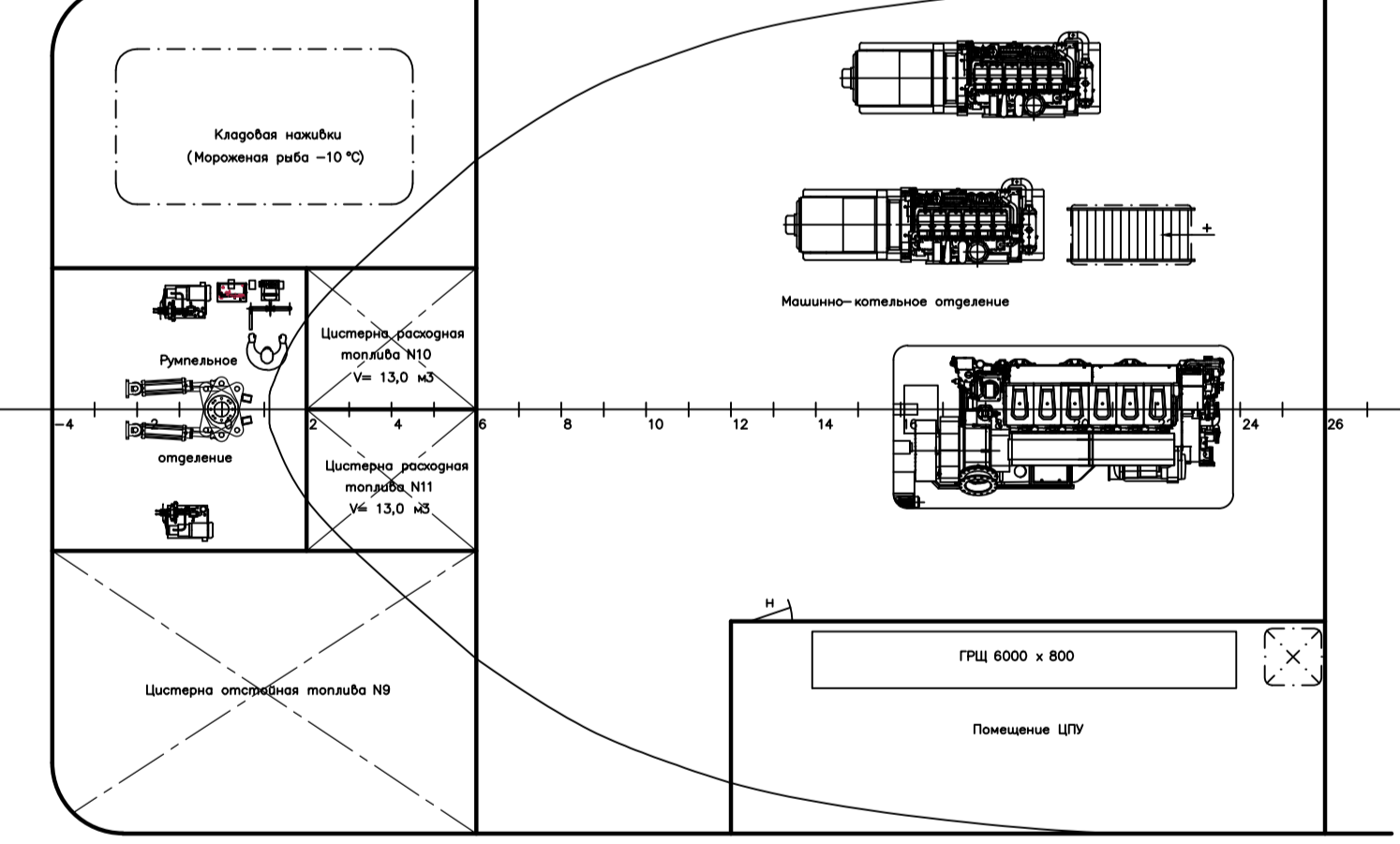
ВЕРХНЯЯ ПАЛУБА



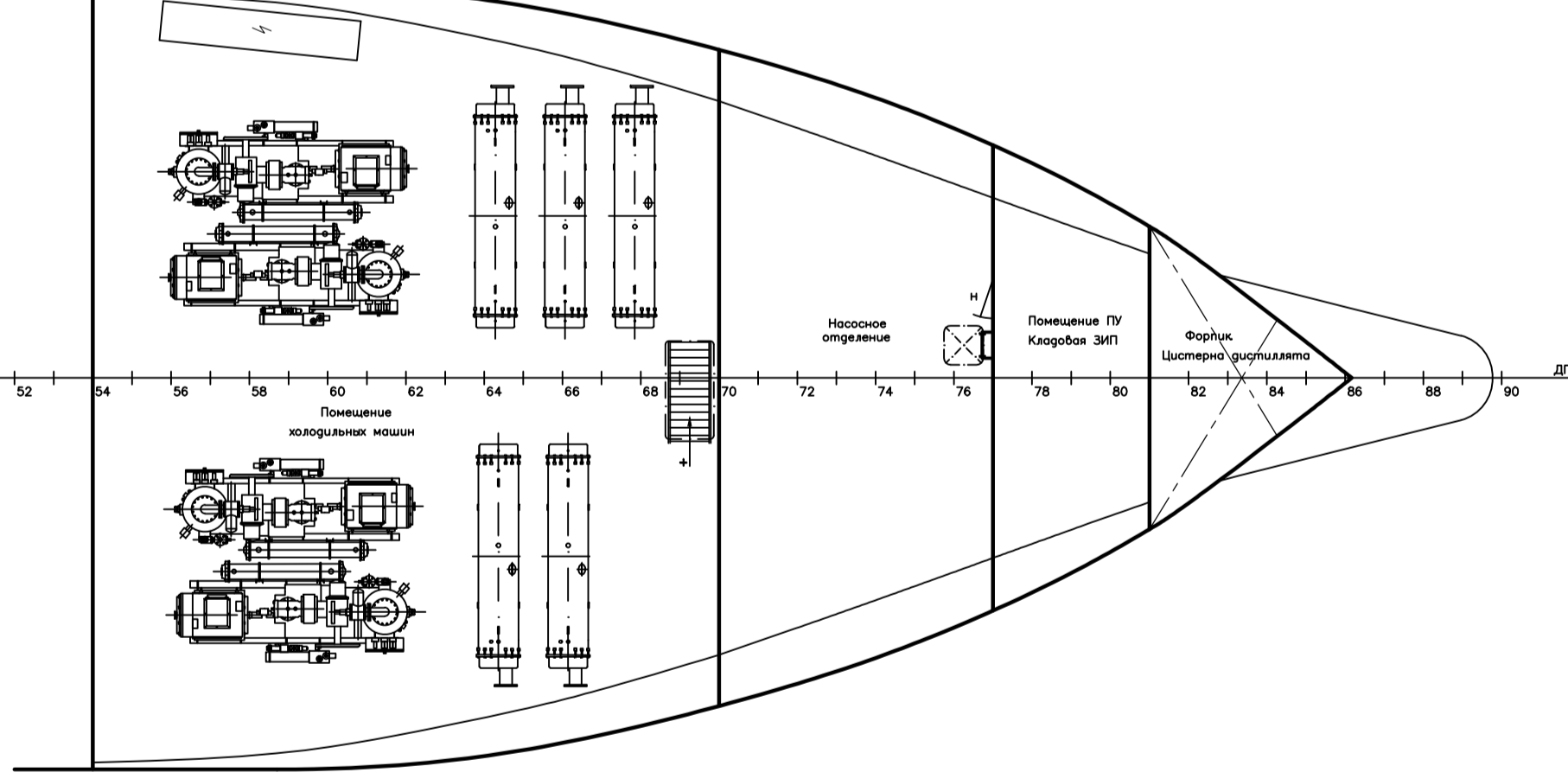
ГЛАВНАЯ ПАЛУБА



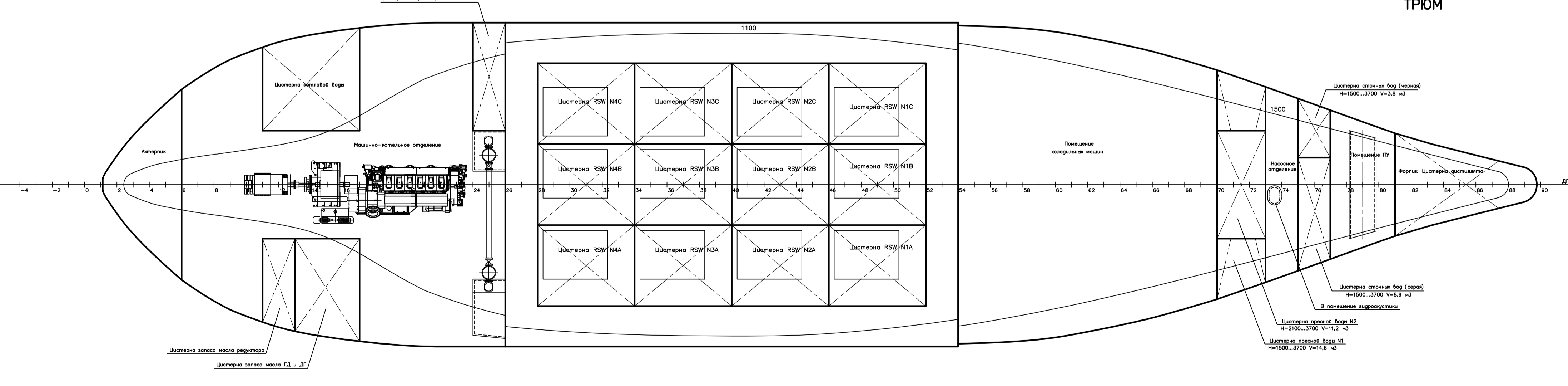
ПЛАТФОРМА 3300



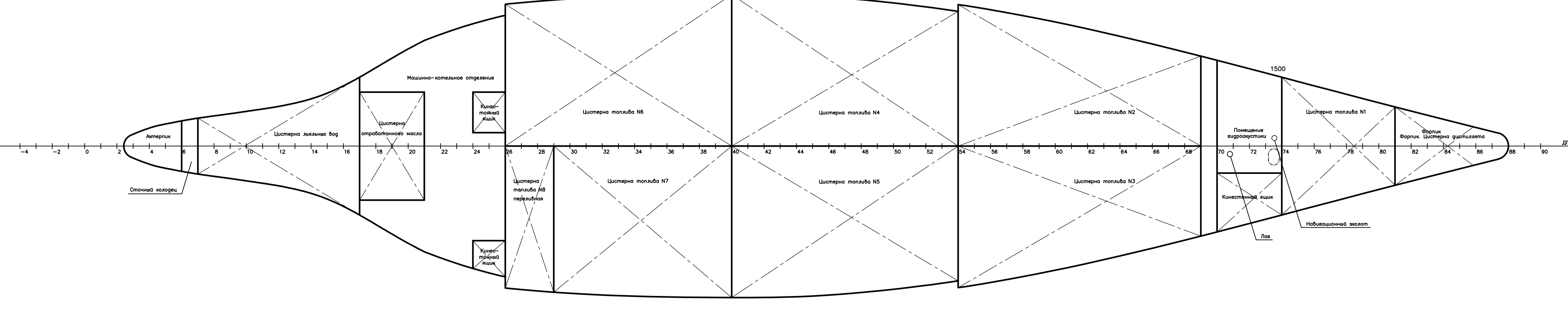
ПЛАТФОРМА 3700



ТРЮМ



ДВОЙНОЕ ДНО



СКС56РСW.36050.005				Литеры	Масса	Масштаб
Исполн.	Н. Воронин	Проектировщик	В. Сидорова	Листов	1	1:100
Разработчик	Н. Воронин	Проверен	В. Сидорова	Общее расположение		
Генеральный директор	Ситников	Дата	17.07.18	Листов		1
Инженер	Н. Воронин	Дата	17.07.18	СРЕДНЕЕ КРАБЛОВОЕ СУДНО		АО "ЦСС"
Удб.		Дата	17.07.18	с цистернами RSW		КБ "Восток"
						Формат А0

Лист 1 из 1. Проверено и оформлено в граф. листе. Исполн. Н. Воронин. Проверен В. Сидорова. Дата 17.07.18.